

NİHAVEND ŞARKI

Usûlü : SOFYAN

(İnanırsan yalan dolu sözlerle)

Müzik : M. Şen SANCAKOĞLU

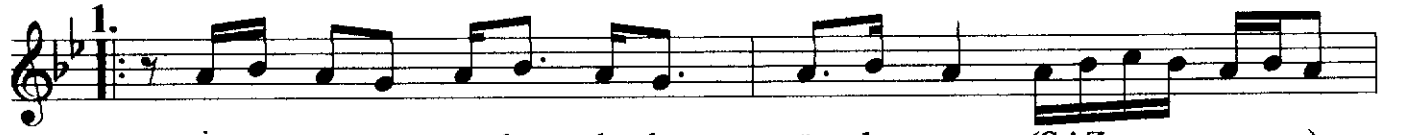
Söz : İlkan SAN

CEZANI ÇEKERSİN

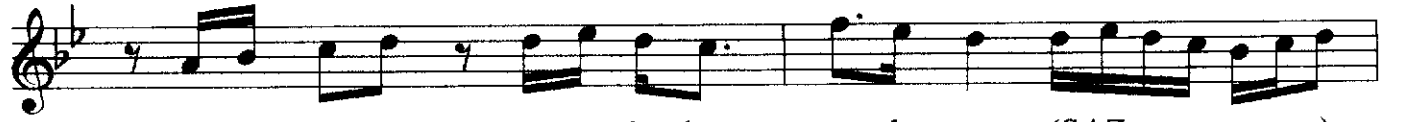
(♩ = 92)



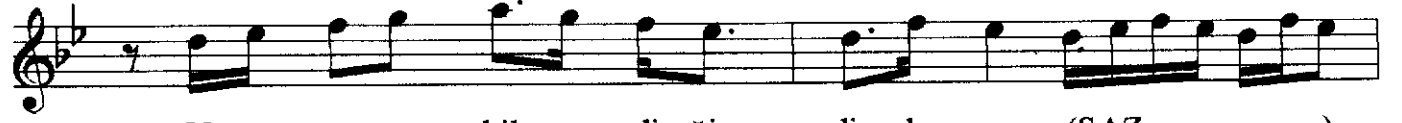
(ARANAĞMESİ



İ na nır san ya lan do lu söz le re (SAZ_____)



Ka pı lır san ye re ba kan göz le re (SAZ_____)



U za nır san bil me di ğin diz le re (SAZ_____)



İ nan ba na çok göz ya şı dö ker sin (SAZ_____)



Sen bu aş kın ce za sı nı çe ker sin (SAZ_____) çe ker sin (SAZ_____)



Gö nül bah çen her mev sim de kar i se (SAZ_____)



Aşk yo lun da dağ lar taş lar var i se (SAZ_____)

NİHAVEND ŞARKI

(2. Sahife)

Mediha Şen SANCAKOĞLU

Git ti ğin yer bir mey ha ne bar i se (SAZ _____)

İ nan ba na çok göz ya şı dö ker sin (SAZ _____) (Son)

Sen bu aş kın ce za sı nı çe ker sin (SAZ _____) D.C.

2. Yar be li ni baş ka kol lar sar dıy sa (SAZ _____)

Yü re ği ni bin bir şüp he al dıy sa (SAZ _____)

Vic dan gu rur a ra yer de kal dıy sa (SAZ _____)

İ nan ba na çok göz ya şı dö ker sin (SAZ _____)

1 2
Sen bu aş kın ce za sı nı çe kersin (SAZ _____) çe ker sin (SAZ _____) E.B.

(1) CEZANI ÇEKERSİN

(2)

İnanırsan yalan dolu sözlere
Kapılırsan yere bakan gözlere
Uzanırsan bilmediğin dizlere
İnan bana çok gözyaşı dökersin
Sen bu aşkın cezasını çekersin

(Nakarat)

Yar belini başka kollar sardıysa
Yüreğini bin bir şüphe aldıysa
Vicdan, gurur ara yerde kaldıysa
İnan bana çok gözyaşı dökersin
Sen bu aşkın cezasını çekersin

Gönül bahçen her mevsimde kar ise
Aşk yolunda dağlar taşlar var ise
Gittiğin yer bir meyhane, bar ise
İnan bana çok gözyaşı dökersin
Sen bu aşkın cezasını çekersin

(İlkan SAN)